

# FICHE TECHNIQUE

## **Vivaldi-Piazzolla** *Saisons : d'un rivage à l'autre* *(petite version : 6 + 1)*

Conception de l'espace et du mouvement : Jean-Marc Hoolbecq

Lumière : Stéphane Deschamps

**Durée du spectacle : 1h10 sans entracte**



Pour toute interrogation ou difficulté, merci de contacter :

### **DIFFUSION**

**Arts & Spectacles**  
P R O D U C T I O N

7 rue de Tahiti - 75012 - Paris  
Tel : 01 43 40 60 63

### **CONTACT TECHNIQUE :**

Stéphane BALNY  
Pascal LE FRIEC

+33 (0)6 27 63 16 12  
+33 (0)6 44 113 459

stephanebalny@gmail.com  
plf91@orange.fr

**Ce dossier de pages fait partie intégrante du contrat.** Il ne peut être modifié sans l'accord du Producteur ou du régisseur général.

Chacune des pages doit être signée par le PRODUCTEUR et l'ORGANISATEUR (ou son responsable technique).

## PLATEAU

Ouverture : 12 mètres

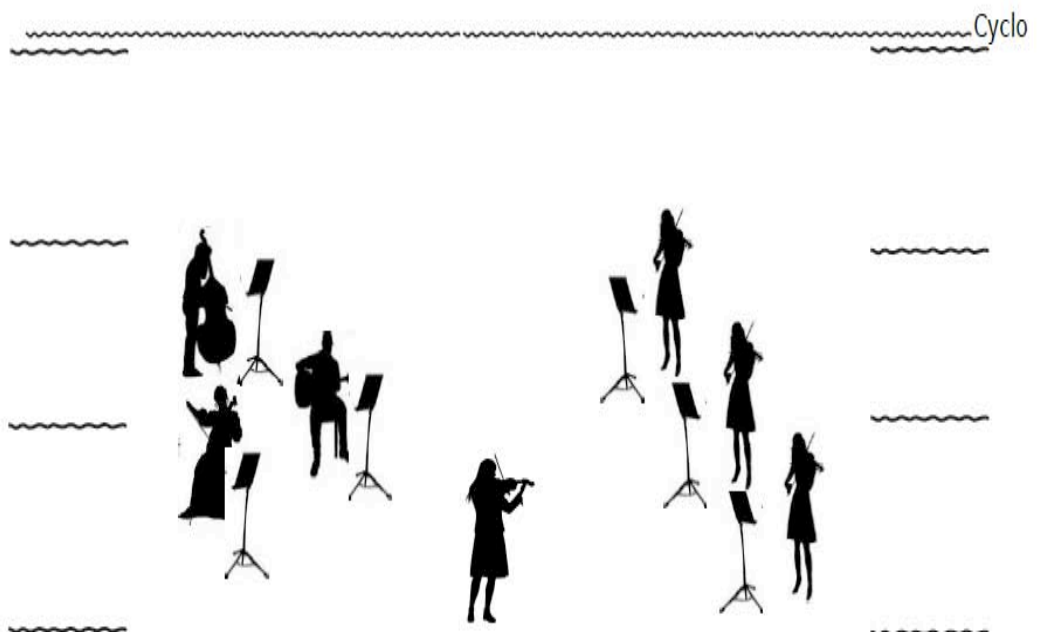
Profondeur : 7 mètres du cadre

Hauteur sous perches : 7 mètres

**Ces dimensions sont celles de la création,  
des dimensions inférieures ou supérieures peuvent être envisagées.**

### Dispositif demandé à notre arrivée :

- Tapis de danse noir en bon état, car les musiciens jouent  pieds nus.
- Boîte noire à l'italienne
- 1 cyclorama blanc, gris ou azur 10m x 8m
- 6 pupitres Manhasset noirs
- 3 tabourets noirs : deux tabourets noirs bas et un tabouret pour le contrebassiste.



Bord de scene

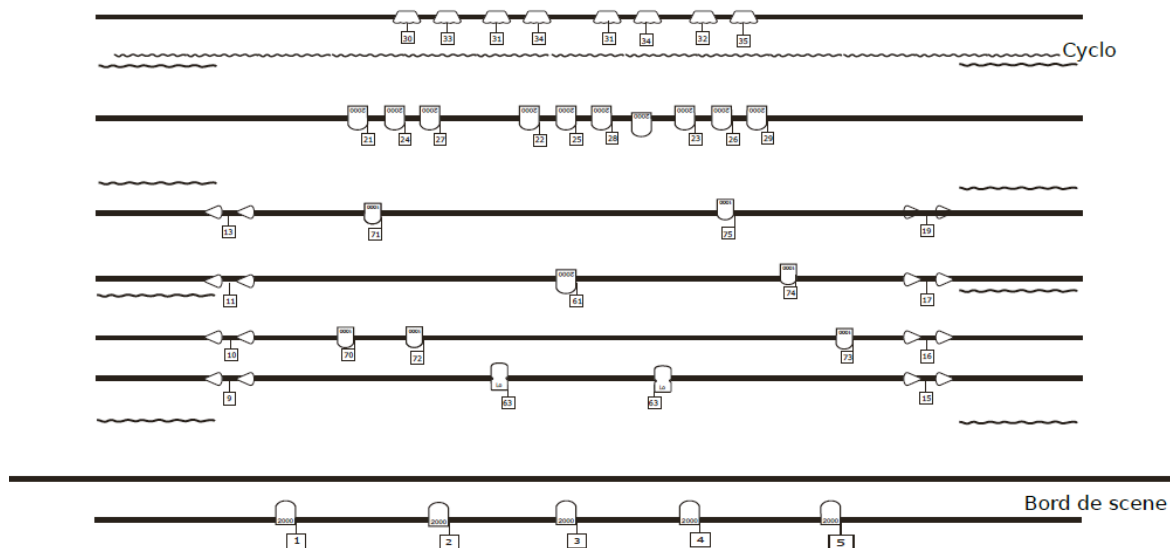
# LUMIERE

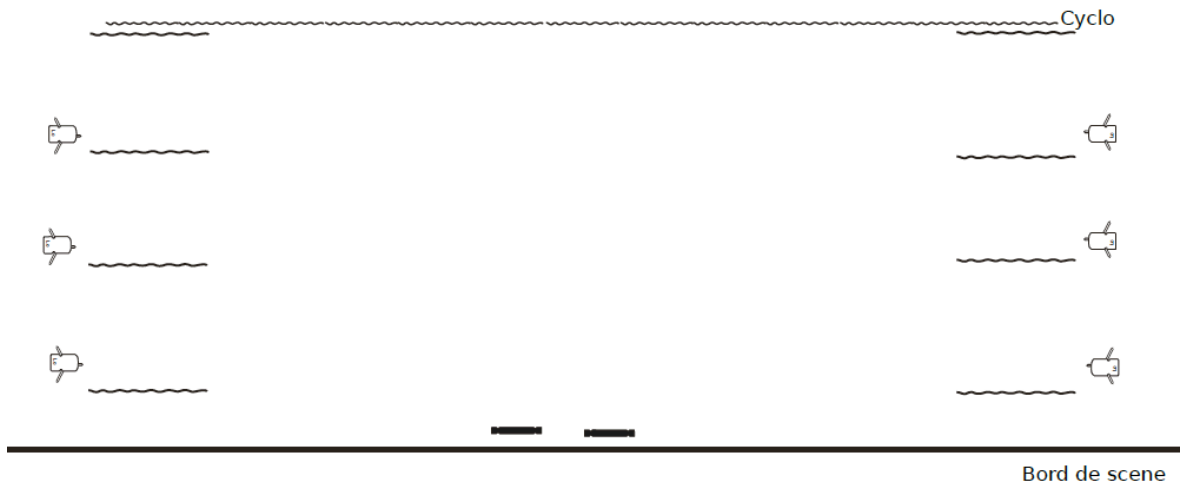
## Matériel demandé :

- 1 Jeu d'orgue à mémoires type PRESTO 60 circuits 20 masters
- Gradateurs : 80 circuits 3 kw
  
- 20 PC 2 KW
- 6 PC 1KW
- 02 découpes courtes 2kw 713 sx
- 08 découpes courtes 1kw type 614 sx (latéraux, peuvent être des PC 1 kW)
- 01 découpe longue 1 kw 614 sx
- 06 PC 1 kW (qui ferment bien)
- 28 Pars 64 équipés cp 62
- 15 cycliodes (asymétriques)
- deux rampes type Sunstrip (T10 ou alors T8 avec lampes à large faisceau)
- 02 porte-gobo pour 713 sx
- 01 iris pour 614 sx

GELATINES : Lee 202, 106, 002, 244, 105, 195, 132, 179, 450  
Rosco 119, 114, 132

## Plan de feu:





- projecteur sur pied
- ADB ACP 1001
- Sun Strip

## LE PREMONTAGE EST IMPERATIF

### PLANNING

#### PLANNING PREVISIONNEL / DEMANDE EN PERSONNEL TECHNIQUE

DATE	HORAIRES	ACTIVITE	Régisseur Lumière	Electro	Habilleuse	Régisseur plateau et machino
<b>J-1 PREMONTAGE</b>						
<b>J REPRESENTATION</b>	Service Matin 9h-13h	Réglage lumière	1	2		1
	Service Apres- midi 14h-16h 16h-18h	Fin de réglage <u>Répétition</u>	1	2		1
	Service Soir 19h-22h	Représentation	1			1
	Service de démontage 22h-23h	Démontage	1			

Si plusieurs représentations, prévoir mises techniques et raccords de 3 heures l'après-midi et entretien des costumes chaque matin.

## **LOGE ET COSTUMES**

### **Matériel demandé :**

- Fer à repasser centrale vapeur
- Table à repasser
- Matériel courant pour entretien

### **Loges**

Elle devront être propres et équipées (miroir, lumière, eau courante).

5 musiciens, 6 musiciennes (grande version)  
3 musiciens, 3 musiciennes (petite version)

Merci de prévoir des serviettes de toilettes

## **DIVERS**

**Le catering est un moment de convivialité et de détente qui participe à la réussite de la représentation.**

**Il devra être à disposition pendant les répétitions et représentations**

A titre indicatif, il peut être constitué de :

- Pain frais,
- Plateau de crudités à grignoter (petites tomates, carottes, radis),
- Plateau de fromages,
- Fruits frais de saison et fruits secs,
- Chocolat noir, confiserie
- Beurre, mayonnaise, sel, poivre,

Boissons

- Café, thé, thé vert (merci de prévoir des citrons et un peu de miel),
- Soft-drink : Jus de fruits, Coca, Perrier et eau minérale,

**LE PRODUCTEUR**

**L'ORGANISATEUR**