



FICHE TECHNIQUE

Philippe Lelièvre « PLUS QUE GIVRÉ »

V1 (màj 03/01/2022)

Cette fiche technique fait partie intégrante du contrat et ne peut être modifiée sans l'accord préalable des régisseurs.

Un exemplaire de la fiche technique sera retourné avec le contrat, paraphé à toutes les pages et signé.

1- CONTACTS

RÉGIE GÉNÉRALE / LUMIERE / SON

Thomas Rizzotti | + 33 6 87 37 50 70 | tomarizzo@gmail.com

DIFFUSION : Arts & Spectacles Production

Nadia Costes | + 33 1 43 40 60 63 | nadia@arts-spectacles-prod.com

2- COMPOSITION DE L'ÉQUIPE

- 1 comédien
- 1 régisseur son et lumière

3- OBSERVATIONS GÉNÉRALES

- **Durée du spectacle : environ 1h30, sans entracte**
- **Arrivée du régisseur : 9H00 pour une représentation en soirée**
→ *Cet horaire vous sera confirmé par le régisseur général de la tournée*
- **Le comédien et le régisseur voyagent en train.**
- **Prévoir le transport gare – théâtre – hôtel.**
- **Veillez à ce que le régisseur général du lieu d'accueil, entre en contact avec le régisseur du spectacle **au plus tard 10 jours avant la représentation** afin de préparer l'organisation technique et de lui communiquer les plans et la documentation technique du lieu d'accueil.**

Certaines adaptations peuvent être envisagées. Merci de prendre contact avec nous.

CONFIGURATION REQUISE A FOURNIR PAR LE LIEU D'ACCUEIL :

4- PERSONNEL

Installation / ajustements lumière et draperie : environ 1 heure

- 1 régisseur lumière
- 1 régisseur son
- 1 régisseur plateau

Réglages lumières / encodage : environ 3 heures

- 1 régisseur lumière
- 1 électro

Balances son : environ 1 heure

- 1 régisseur son

Raccords avec l'artiste : environ 2 heures

- 1 régisseur lumière
- 1 régisseur son
- 1 régisseur plateau

Représentation : 1 heure 30

- 1 régisseur lumière
- 1 régisseur son
- 1 régisseur plateau

5- DECORS ET ACCESSOIRES

Nous fournissons :

- 1 petit tabouret blanc
- 1 couverture blanche

A fournir par l'organisateur :

- 1 socle ou tablette sur roulettes (type servante) 30x40 h =100
- 1 bouteille d'eau en verre (50 cl)
- 1 bouteille d'eau en verre (1 l)
- 1 bonbonne de fontaine à eau remplie (20 l) ou 1 bouteille d'eau de 5l

6- ESPACE SCENIQUE (dimensions minimales)

- Ouverture : 8m
- Profondeur : 6m
- Hauteur sous cadre : 5m
- Cadrage : à l'italienne (pendrillons, frises, fond noir)
- Sol noir
- 1 rideau d'avant scène

7- COULISSES

- Eclairage discret Cour, Jardin, lointain et circulations
- 1 x portant Jardin et Cour
- 1 x table et chaise Jardin et Cour

8- LUMIÈRE (cf. plan de feu)

Nota :

- **Des modifications sont envisageables en fonction de la configuration de la salle d'accueil.**

Impératifs :

- **Le plan de feu doit être implanté, patché, gélatiné à l'heure d'arrivée du régisseur.**
- **Le noir total doit être réalisable à l'heure d'arrivée du régisseur.**
- **Le plateau et les coulisses doivent être totalement dégagés.**
- **La régie lumière doit être à proximité de la régie son (un seul régisseur son et lumière).**

Matériel nécessaire :

- Jeu d'orgue numérique à mémoire Type Avab
- Nbre et types de projecteurs correspondants au plan de feu
- Filtres et diffuseurs correspondant au plan de feu
- Gradateurs
- Câblages
- Un éclairage public graduable
- Prévoir gaffer alu, gaffer toilé noir mat, gaffer toilé blanc, adhésif phosphorescent, etc...

9- SON

Matériel nécessaire:

- 1 x SYSTÈME DE DIFFUSION FAÇADE professionnel adapté au lieu
- 1 x SUB GRAVE
- 1 x SYSTÈME DE DIFFUSION RETOUR en side à Cour et Jardin (2 circuits)
- 1 x CONSOLE NUMÉRIQUE type **YAMAHA 01V96 ou LS9-16**
- 1 x SYSTÈME INTERCOM régie son et lumière / plateau
- 1 x Spare MICRO + liaison HF

Utilisation d'un soutien HF pour le comédien.

La Production fournit le système HF complet (micros et émetteur / récepteur).

10- COSTUMES

Nous sommes autonomes. Prévoir table et fer à repasser, lave-linge et sèche-linge à disposition.

11- LOGES

1 loge comédien avec :

- Boissons fraîches
- Serviettes de toilette
- 1 x miroir de plein pied
- 1 x portant avec cintres
- 2 x chaises
- 1 x fauteuil ou canapé confortable
- Point d'eau avec savon
- Douche avec savon
- WC
- Accès Wi-Fi

1 loge technicien avec:

- Serviettes de toilette
- 1 x portant avec cintres
- 1 x chaise
- Point d'eau avec savon
- Douche avec savon
- WC à proximité
- Accès Wi-Fi

12- CATERING

Pour 2 personnes, servi à proximité des loges, à prévoir dès l'arrivée du régisseur technique

- Diverses boissons fraîches, café, thé, jus de fruits, bières, miel, gâteaux, fruits de saison, charcuterie, fromage, pain...

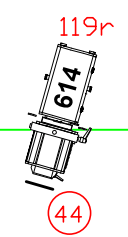
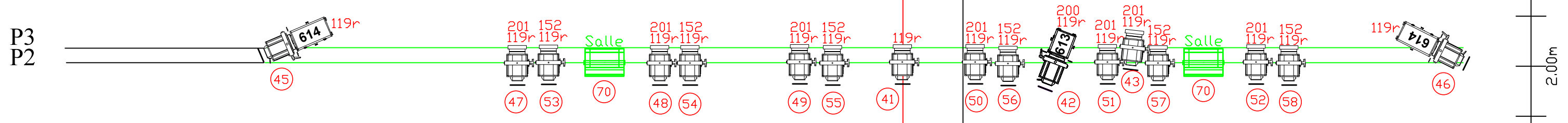
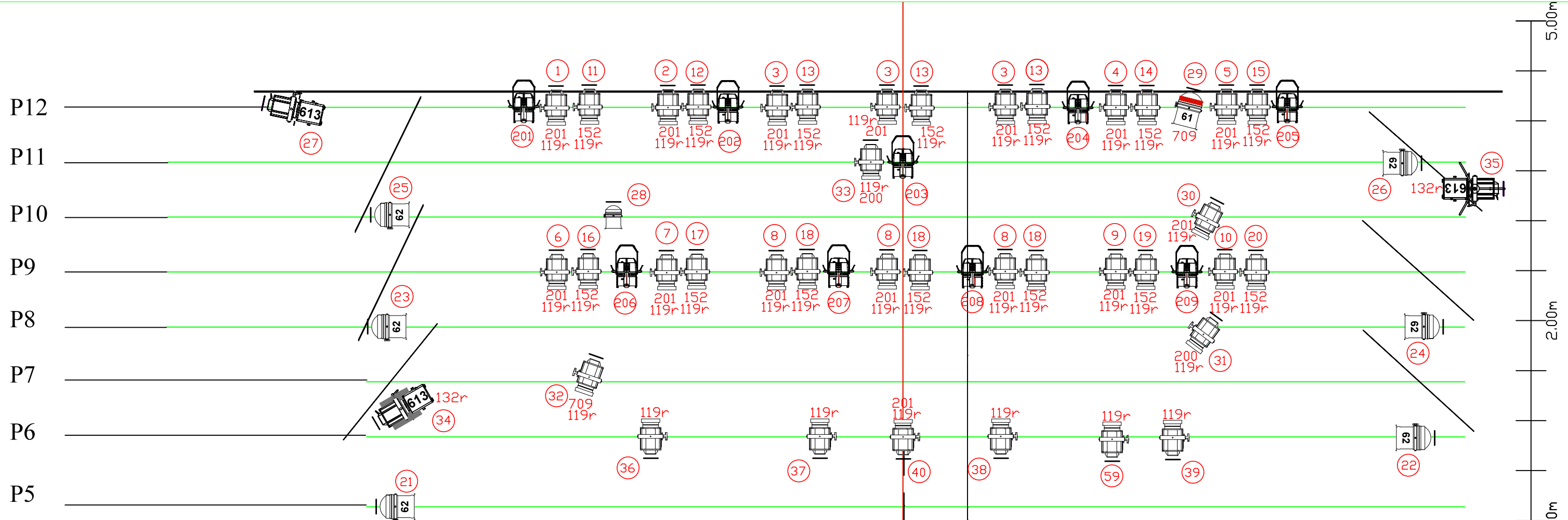
Les produits biologiques, issus du commerce équitable, et spécialités régionales seront très appréciés.

Nous éviterons gobelets et couverts en plastique à usage unique.

13 - ALLERGIES

Thomas est intolérant aux fromages de chèvre, de brebis et leurs dérivés.

**Le responsable technique d'accueil
Bon pour accord**



Plus que givré
 Philippe Sazerat - Septembre 2021