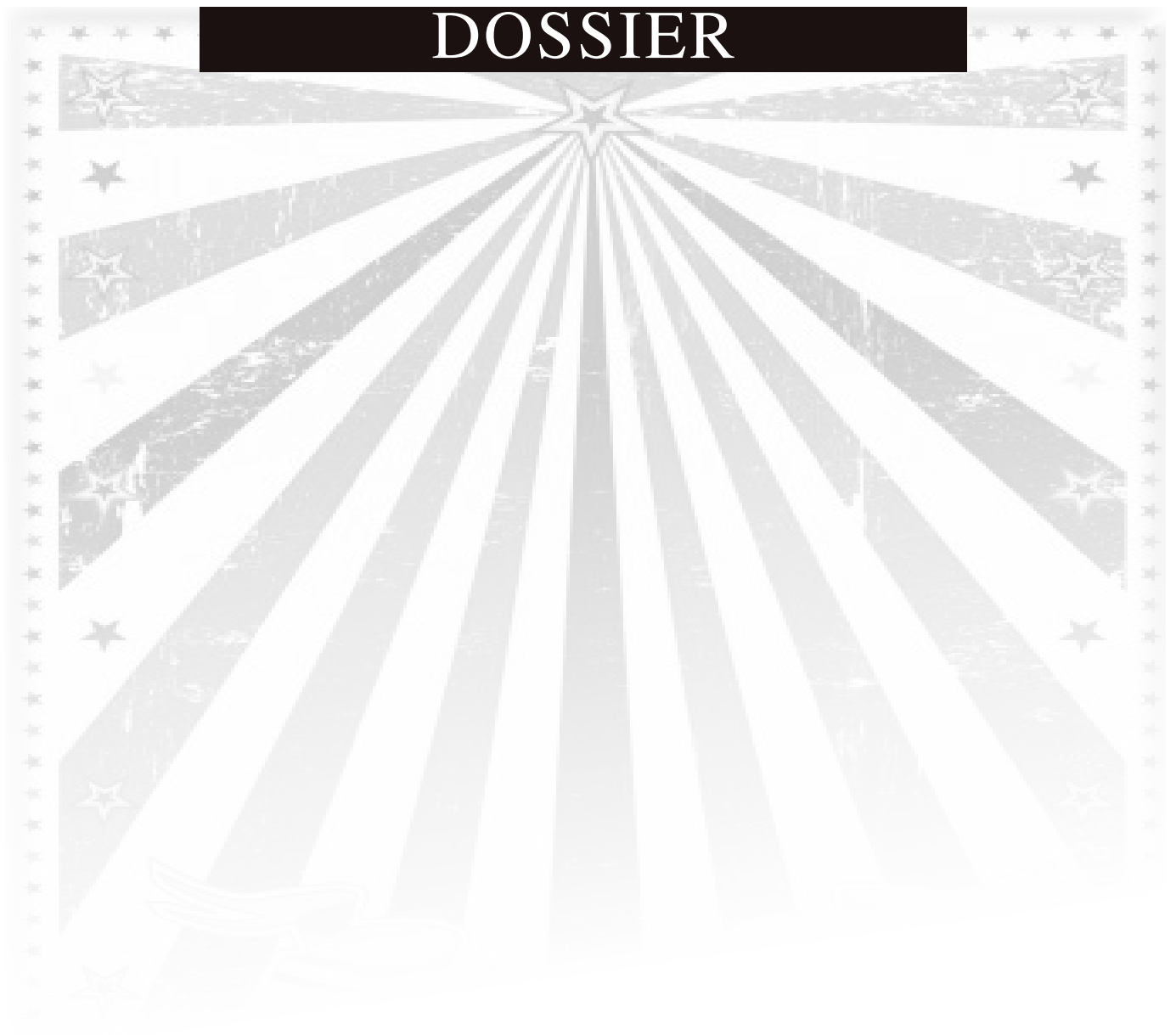


# BRITANNICUS

## TRAGIC CIRCUS

DOSSIER



# BRITANNICUS

## TRAGIC CIRCUS

### L'HISTOIRE

Une troupe de théâtre ambulant, dirigé par un « *Monsieur loyal* » tonitruant mène ses comédiens à la cravache pour vous raconter la véritable, et non moins monstrueuse, histoire de « *Britannicus* ».

Tout se passe en un seul jour à Rome.

En mai 68 de notre ère.

Le Trente très exactement.

Claude, l'empereur romain, meurt empoisonné par une omelette aux champignons préparée par sa femme **Agrippine** qui peut ainsi nommer à la tête de l'empire Romain, son propre fils, **Néron**.

Ce dernier, veut se marier avec **Junie**: La jeune femme qui devait se marier ce jour-même à son frère **Britannicus**. C'est alors que dans l'aurore, Néron enlève Junie. Ce qui, évidemment, provoque une fureur incommensurable, chez son frère, chez sa mère, au palais et dans tout l'empire!

**Narcisse et Albin**, les deux conseillers de Néron, frères siamois diamétralement opposés, l'un prônant l'honnêteté, l'autre la tyrannie, vont mettre celui-ci face à ses responsabilités et au premier choix de sa vie : Junie ou l'empire ? Ou les deux... ?



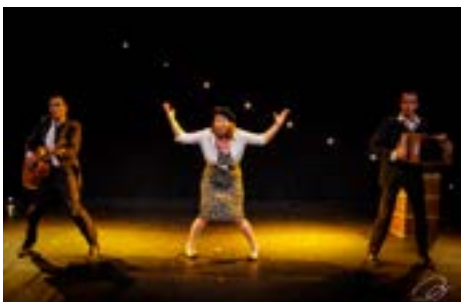
# LES ÉPIS NOIRS

La compagnie LES ÉPIS NOIRS existe depuis plus de 30 ans.

**Pierre Lericq**, son fondateur et directeur artistique, a créé, avec plus d'une dizaine de spectacles à son actif, un style unique qui fait référence dans le milieu du théâtre musical. résolument populaire, divertissant et exigeant tout à la fois.

**Ce théâtre inimitable, inclassable**, existe parce que LES ÉPIS NOIRS forment une véritable troupe construisant ensemble cet univers, expérimentant, échangeant, partageant une même passion et une même énergie. ils se sont emparés tout au long de ces années de grands mythes fondateurs : la genèse, Antigone, l'Odyssee, Andromaque, Orphée, Don Juan. **Iconoclastes et irrévérencieux**, ils les ont revisités sans complexe, dans un concert d'émotions survoltées, pour leur rendre leur acuité et leur contemporanéité dans des succès comme « *fion-fion* », « *l'odyssée des épis noirs* », « *bienvenue au paradis* », « *andromaque* », « *festin* » « *allons enfants !* »...

Née dans la rue, la compagnie est passée dans le café-théâtre, jouant ensuite sur les scènes de la chanson française et réunissant maintenant leur forme singulière dans un **théâtre musical** de tréteaux. Enfants du festival d'avignon depuis 1995, les épis noirs y jouent chaque année une nouvelle création avant de partir jouer en tournée dans toute la francophonie.



CHARLIE  
HEBDO

P

Télérama

F

« Ils prouvent qu'ils ne sont pas seulement d'excellents comiques, mais des comédiens et des musiciens doués d'une sensibilité et d'une intelligence authentique. On y retournera. » **BERTAND DICALE - LE FIGARO**

« Les Epis Noirs, tragédiens du rire » **B.D LE FIGARO**

« On est électrisé de bout en bout » **FABIENNE PASCAUD - TÉLÉRAMA**

« Une folie jubilatoire » **LE PARISIEN**

« On trouve pour la forme, jeu, chant, danse, et pour le fond, inventivité, originalité, facétie, décalage, ils sont uniques, doués, talentueux et c'est pour ça qu'on les aime. » **MC NIVIÈRE - LE PARISCOPE**

« Difficile de résister à un tel ouragan » **LE PARISIEN**

« Un jour, tout le monde s'apercevra de la singularité et de l'originalité du travail scénique des Epis Noirs. En attendant, faites partie des heureux qui s'en aperçoivent avant tout le monde. » **PH. VAL - CHARLIE HEBDO**

# BRITANNICUS

## TRAGIC CIRCUS

### Note d'intention - Pierre Lericq

« Attention , mesdames, mesdemoiselles, messieurs, les monstres que vous allez voir ce soir, sont des monstres aussi monstrueux que... vous ! »

L'histoire de Britannicus, c'est, avant tout, l'histoire de **Néron, le «Monstre naissant »** et je veux donner à voir et à entendre le monstre qui est en chacun de nous et que nous enfermons dans notre cage thoracique et notre for(t) intérieur à coup d'éducation et de culture.

Pour que se reflète ce monstre encore plus profondément dans notre miroir, j'ai situé l'action originelle parmi une **troupe ambulante d'un cirque** pauvre où le « Monsieur Loyal », directeur et dresseur des « monstres » de son cirque, à l'image de Néron, exerce une totale tyrannie sur ces comédiens qu'il a récupéré au fond du trou et qu'il exploite pour quelques euros. Cette première histoire étant, vous l'aurez compris, en miroir avec l'histoire principale qu'est celle de Britannicus.

Dans cette histoire existera un **conflit perpétuel entre la tragédie et la farce, le divin et le néant, entre le-dedans et le-dehors, le mondain et le sauvage, l'animal et l'ange...** Ce conflit qui est à l'intérieur de chaque homme et qu'il essaie, tant bien que mal, de résoudre pour donner un sens à sa vie . En effet, quel choix faire entre être un honnête homme ou un tyran , entre notre culture et notre nature, entre notre pouvoir et notre amour, entre notre pouvoir et notre vouloir.

J'ai construit chaque scène comme des duels où se confrontent à la vie, à la mort deux personnages que tout oppose, comme deux gladiateurs dans une arène. Ces duels étant quelquefois accompagnés d'un troisième personnage mais qui est là comme arbitre, témoin ou spectateur .

**Chaque scène sera écrite et construite comme un numéro de dressage.**

Je me suis autant inspiré des écrits des historiens romains que de l'oeuvre de Jean Racine.

**Le monstre est illimité.** Il remet en cause la frontière entre les hommes et les animaux, les hommes et les divinités, la vie et la mort, le permis et l'interdit, le normal et l'anormal.

**Où est le monstre? Où est l'informe? Chez l'enfant ou chez le professeur? Notre culture n' est-elle pas aussi monstrueuse que notre nature? Que sont devenus nos instincts primitifs? Quand est-ce que l'homme n'est plus un homme?**

**Il n'y a pas de pouvoir heureux !**

### **Pierre Lericq**

**Texte, mise en scène et interprète Narcisse**

Après sa formation avec Claude Brécourt au Cours Simon, Pierre Lericq est

immédiatement engagé par Luce Berthomé au Théâtre du Lucernaire, école de la rigueur et rencontre fondamentale dans son parcours de créateur. Il continue à se former en parallèle au théâtre avec Victor Haim et à la chanson avec Marianne James. Il trouve son style, développant un univers bariolé de burlesque, de fraîcheur, de folie et de poésie.

En 1987, Pierre Lericq fonde la compagnie des Épis Noir. Pierre Lericq a écrit, composé et mis en scène plus d'une quinzaine de spectacles pour sa compagnie : *Allons Enfants!* ( 2019) , *L'Odyssée des Épis Noirs ou le monde à l'envers* (2007), *Bienvenue au Paradis* (2004), *Flon Flon ou la véritable histoire de l'humanité* (2003), par exemple ainsi que plusieurs spectacles « seul » ou « presque- seul- en- scène » dont *L'Opéra d'un Fou* (2012), *Le compas dans l'œil* (2006), *Vive le vent* (2004), par exemple.

Ses pièces de théâtre musicales se créent à travers une écriture poétique et comique balançant perpétuellement entre trivialité et lyrisme, burlesque et tragédie, naïveté et conscience.



## Distribution



TEXTE ET MISE EN SCÈNE : PIERRE LERICQ

### AVEC

JULES FAVRE  
PIERRE LERICQ  
FANNY LUCET  
GILLES NICOLAS  
TCHAVDAR PENTCHEV  
MARIE REACHE

LUMIÈRE / JULIEN BONY  
SON / JULES FERNAGUT

## Programme musical

La musique est l'âme des spectacles des EPIS NOIRS.

Ici la musique sert de porte-voix et de communication entre l'homme et le divin :

- **Pour passer de la terre vers le ciel**, la musique sera jouée en direct par tous les acteurs, qui, à la manière d'un orchestre de cirque ou d'un chœur antique accompagneront les scènes-numéros. Les chansons, elles, comme dans un concert, seront interprétées et jouées dans une énergie **lyrique et électrique**.

Les instruments passeront **de l'accordéon au synthétiseur, à la guitare électrique sans oublier un tom** posé en hauteur (percussion), rouge comme un cœur qui donnera le tempo effréné à cette tragédie.

- **Du ciel à la terre, une musique « Deus Ex Machina »**: Comme si les Dieux répondaient ou manipulaient les hommes. Cette musique, créée par Pierre Lericq, est enregistrée et diffusée dans la salle. **Musique faite de boucles**, « En boucle ! » pour mieux ancrer la fatalité d'un destin qui rattrape toujours les personnages.

### CHANSONS

*Paroles & Composition: Pierre Lericq*

- 1- Ouverture
- 2- Je ne suis qu'un homme
- 3- Les Mouches
- 4- Encore plus fort
- 5- Il n'y a plus de soleil.
- 6- C'est pas bien !
- 7- T'avais qu'à pas !
- 8- Tout s'en va
- 9- L'amour est fait mère
- 10 - Final



# BRITANNICUS

## TRAGIC CIRCUS

### Les ARTISTES

#### BRITANNICUS

##### Jules Fabre

Jeune acteur révélé par la série *Plus Belle la Vie*, Jules Fabre a la comédie dans le sang. Il fait ses premiers cours d'art dramatique au Cours Sudden et au Cours Acte Neuf. Après avoir tenté sa chance sur les planches, il fait ses débuts à la télévision en 2015 en apparaissant dans les séries *Petits secrets entre voisins*, *Léo Mattei*, *Joséphine*, *Ange Gardien* ou encore *Camping Paradis*. C'est en 2017 qu'il se révèle au grand public en rejoignant le casting de la série *Plus Belle la Vie*. L'occasion pour lui de retrouver ses parents puisqu'Alexandre Fabre joue Charles Frémont depuis le début de la série et Marie Réache, le rôle de Babeth Nebout depuis près de 5 ans.



#### JUNIE

##### Fanny Lucet

Après avoir suivi les cours Florent, Fanny débute dans une pièce de grand guignol, *Un Crime dans une maison de fou* d'André de Lorde, mise en scène par Karine Jean. Elle aborde le répertoire classique avec *L'École des veuves* de Cocteau (M.e. S. Hazem El Awadly), *Electre* de Giraudoux sous la direction d'Odile Mallet et de Geneviève Brunet. Elle interprète Blanche et apprend l'escrime dans *Le Roi Jean* de Shakespeare (M.e. S. Lionel Fernandez) au Château de Saumur puis, toujours sous sa direction, on la voit dans *Gros mensonges entre amis*, une adaptation de trois pièces de Sacha Guitry. Joue dans la comédie dans *Nationale 666* de Lilian Lloyd dirigée par l'auteur, ou encore *Don Juan est une femme* d'Olivier Maille. Dans un comique plus noir et un jeu burlesque et corporel, elle joue quatre rôles dans *Lautréamont, l'aurore d'un nouveau siècle*. Elle fait un détour vers du contemporain avec *Consumérisme*, sur des textes de Rodrigo Garcia et Guillaume Antoniolli, mis en scène par ce dernier. Puis retrouve Karine Jean dans *Les*



*Contes du Grand Guignol*, une série théâtrale. Elle est actuellement en tournée dans la comédie *L'emmerdante* de Jean Christophe Barc. Dernièrement, tourne sous la direction de Guy Lecluyse dans *Coup de foudre*, court métrage primé au Festival de l'Alpe d'Huez. On la découvrira prochainement dans *Cupidon*, un premier long métrage de Julian Maniraho. Ainsi que dans la série *T.O.T.A* d'Aubert Fenoy et dans le court métrage *Une touche de Rouge* de Margot Icher.

#### ALBIN

##### Gilles Nicolas

Il a commencé la danse contemporaine à Rennes en créant parallèlement un lieu de référence « Mouvance » qui accueillait les chorégraphes comme Joseph Nadj, Jean François Durroure, Daniel Larrieu...

Peu de temps après son arrivée à Paris en 1984, il créa auprès de Hervé Breuil, *le Lavoir Moderne Parisien* où il mit en scène ses premiers spectacles: *Tutu*, *Œdipe roi*...

En tant que comédien il joua sous la direction de Nelson-Rafaell Madel, Maïa Sandoz, Camilla Saraceni, Lisa Wurmser, Jean Philippe Daguerre, Adel Akim... et au cinéma avec Michel Muller, Jacques Malaterre, Frédéric Proust...

Depuis 1997, il travaille au théâtre des quartiers d'Ivry sous la direction d'Elisabeth Chailloux et Adel Akim et actuellement de Jean Pierre Baro. Il anime des cours adolescent et adulte dans le cadre des ateliers amateurs créés par Antoine Vitez. J'interviens à l'institut national des jeunes aveugles et à la maison d'arrêt de Fresnes et prochainement son action auprès des prisonniers va s'inscrire dans le festival Vis à Vis au théâtre Paris Villette.



# BRITANNICUS

## TRAGIC CIRCUS

### NERON

#### **Tchavdar Pentchev**

C'est en Bulgarie, son pays d'origine, que Tchavdar commence le théâtre avant de regagner les bancs du Cours Simon à Paris. Après sa formation professionnelle, il démarre sa carrière dans des pièces classiques et contemporaines pour la compagnie «L'Équipe». Deux années plus tard il joue des textes de et avec Xavier Jaillard au Petit Hebertot. Par la suite on a pu le voir dans «Rouge» et «À tes souhaits» avec la compagnie «les Mélodrames» et dans de nombreux spectacles pour enfants. En 2013, Tchavdar intègre la compagnie «C'est-pas-du-jeu» avec laquelle il joue dans «C'est au 5ème !» d'Anne Vantal, «De quoi parlez-vous ?» - cinq pièces courtes de Jean Tardieu et «La vie bien qu'elle soit courte» - une satire sociale de Stanislas Stratiev. Actuellement il est sur la tournée de « Chagrin pour soi » aux côtés de Sophie Forte et William Mesguich, mis en scène par Virginie Lemoine.

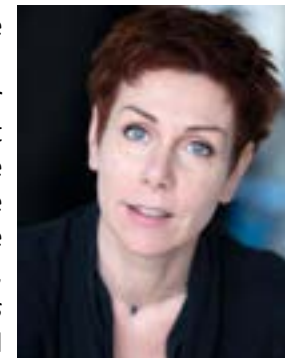


### AGRIPPINE

#### **Marie Réache**

Après avoir joué dans la troupe du *Théâtre de l'Escabeau* fondée par ses parents, Marie Réache part à Paris suivre les cours de Niels Arestrup au *Théâtre Ecole du Passage*.

Elle jouera dans bon nombre de productions parisiennes ,tant dans le théâtre public avec Roger Planchon (*Le nouvel Ordre Mondial* de Harold Pinter) que dans le théâtre privé, notamment avec Patrick Haudecoeur dans *La Valse des Pingouins*, Gilles Guillot dans *Les Pas Perdus* de Denise Bonal au Théâtre du Rond Point. En 2000, elle rencontre Marion Bierry au Théâtre de Poche Montparnasse avec qui elle fera ensuite 5 spectacles dont notamment *Après La Pluie* de Sergi Belbel , Molière du meilleur Spectacle Comique ou encore *La Ronde* d'Arthur Schnitzler, prix SACD de la mise en scène. Elle travaillera aussi avec Etienne Bierry notamment dans *Les Directeurs* de Daniel Besse, Molière de la pièce de création. Ayant commencé le théâtre musical avec Gregori Baquet dans une création collective "*Les Insolistes*" jouée 2 fois avec succès au Festival d'Avignon, elle est repérée en 2012 par la Cie de théâtre musical **Les Epis Noirs** avec qui elle a déjà fait 3 spectacles



Diffusion :

**Arts & Spectacles**  
P R O D U C T I O N

Pauline Devos

Tél : 01 43 40 60 63 - devospaulineasp@orange.fr

www.arts-spectacles-prod.com